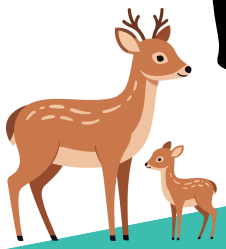


様成こ
々長ど
なをも
体応・
験援若
活す者
動るの
に交
活付
用金



北海道こども・若者 応援交付金

上限

10万円

申請
募集



締切 6月30日 火

団体が行う
こども・若者の体験活動に
上限10万円を交付

公益財団法人 北海道こども・若者応援協会 (旧：北海道青少年育成協会)

URL : <https://www.ikuseikyo.jp/> TEL : 011-231-6451

〒060-0005 札幌市中央区北5条西6丁目1番地23

第二道通ビル6階

詳しくはこちら ▶

